



sage

# Sage 30 BTP

La solution 100% gestion  
dédiée aux auto-entrepreneurs  
et artisans du BTP.



# Sage 30 Multi Devis

## Plus d'une entreprise sur deux devient client Sage par l'acquisition d'une solution Sage 30.

Les solutions Sage 30 Multi Devis ont été conçues pour les petites entreprises ayant besoin d'une solution de gestion simple, fiable et évolutive, sur la base des constats suivants :

- Il n'est pas nécessaire d'être un expert en gestion.
- Le temps est incontestablement la ressource la plus chère.
- Les outils doivent s'adapter au rythme d'évolution de l'entreprise.

Notre stratégie est de couvrir l'ensemble des besoins fonctionnels qui sont les vôtres, des plus standards aux plus avancés dans les domaines de la :

- gestion commerciale, du devis métrés jusqu'au suivi de chantier.
- gestion comptable et financière.
- gestion de la relation client.
- gestion de la paie et des ressources humaines.

L'intégration du pilotage en standard dans nos solutions nous a également permis de mettre le décisionnel à votre portée, dans un rapport qualité prix unique sur le marché aujourd'hui.

L'ergonomie, la simplicité d'utilisation et le respect des habitudes métiers sont essentiels dans les solutions Sage 30 Multi Devis.

Parce que les artisans du bâtiment passent leur temps à étudier les besoins de leur clientèle et à exécuter les travaux, l'outil informatique doit leur faciliter la vie et leur faire gagner un temps précieux sur toutes les tâches commerciales et administratives.

**Sage 30 Multi Devis** permet de gérer l'activité des entreprises artisanales du bâtiment, quel que soit leur corps d'état (maçonnerie, électricité, plomberie, menuisier, peintre en bâtiment,...), articulé autour d'une gestion multi-bibliothèques de prix incorporant notamment l'ensemble des tarifs des négociants en matériaux (Cedeo, Rexel, La Plateforme du Bâtiment, Legallais-Bouchard, etc.).

## Les trois atouts majeurs de Sage 30 Multi Devis :

### Simplicité

- Assistants de prise en main (Top devis, Top facture).
- Liens directs avec les outils bureautiques (import/export, synchro-compta®, liens MS Word, Excel, envoi des documents par messagerie au format pdf etc.).

### Fiabilité

- Conformité avec les obligations légales (TVA 5,5%,...).
- Archivage fiscal des données et des pièces comptables avec l'aide d'un assistant.

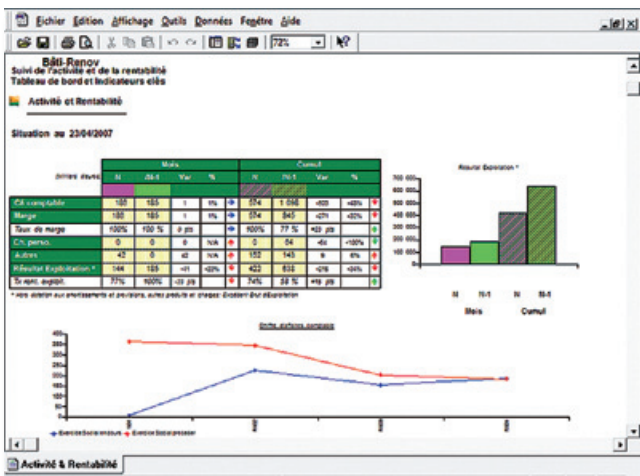
### Evolutivité

- Evolutivité Métier vers le module Sav et Sage Métricom.
- Augmentation du nombre d'utilisateurs.

## Édition Pilotée

Sage 30 Multi Devis et Sage 30 Comptabilité Édition Pilotée offre une solution unique sur le marché.

Avec plus de 150 tableaux de bord, l'Édition Pilotée vous permet de disposer en quelques clics d'une visibilité claire de votre activité, d'identifier les axes de performance et les zones de risque pour prendre immédiatement les décisions qui s'imposent à partir de vos propres indicateurs métiers (analyses par travaux, par type d'heures, par activité, par typologie de client, etc.).



Acompte de l'entreprise

### Les fondamentaux :

- **Pilotez et développez votre activité commerciale**
  - Statistiques des devis en cours, des types de devis les plus signés.
  - Suivi des devis à facturer, activité des devis sur plusieurs années.
  - Suivi de votre CA par activité, par secteur, par produit.
  - Identification des potentiels et risques commerciaux.
- **Maîtriser vos prix de ventes**
  - Comparaison des prix d'achat.
  - Statistique des achats par fournisseur par chantier.
  - Suivi du CA des fournisseurs.
  - Carnet des commandes d'heures.
  - Statistiques produits et main-d'œuvre les plus utilisées.

### Analyse et tableaux de bord



### Indicateurs clés

## Gestion des devis/métrés/facturation

Prise en main rapide grâce à ses fonctions de glisser/copier/coller et à son ergonomie Windows connue de l'utilisateur. Efficace, la saisie du devis respecte les habitudes de l'entrepreneur, la saisie en pleine page permet d'insérer du texte libre et d'aller rechercher les prix à partir de la bibliothèque d'ouvrages, en quelques clics l'étude est calculée et chiffrée. Le devis accepté, il se transfère dans la facturation et/ou en situation d'avancements.

Devis

Arbor	Num.	Code	Libellé	U.	Ote	P.V.U.	P.V.T.	T.V.A.
1	MAC		<b>Maconnerie</b>		1,00	66 267,44	66 267,44	C19
1.1	03501		Mur en parpaings pleins de 16, affleurement des joints	M2	234,00	36,11	8 449,74	C19
1.2	03502		Mur en parpaings pleins de 25, affleurement des joints	M2	450,00	75,07	33 781,50	C19
1.3	11002		Cloison alvéolaire de 7 cm avec 2 plaques de plâtre	M2	236,00	42,31	9 985,16	C19
1.4	12010		Plafond en plaques de plâtre ordinaire	M2	876,00	16,04	14 051,04	C19
2	ELF		<b>Electricité</b>		1,00	3 462,07	3 462,07	C19
2.1	SEJOU		<b>Séjour</b>		1,00	1 832,49	1 832,49	C19
2.1.1	60505		Prise de courant sous moulure	U	3,00	82,19	246,57	C19
2.1.2	60012		Point lumineux commandé en simple allumage	U	2,00	105,64	211,28	C19
2.1.3	68010		Convecteur électrique série Confort	U	2,00	287,32	574,64	C19
2.2	SALL		<b>Salle à manger</b>		1,00	2 429,58	2 429,58	C19
2.2.1	68010		Convecteur électrique série Confort	U	3,00	287,32	861,96	C19
2.2.2	60131		Point lumineux allumage télerupteur en trois points	U	5,00	264,21	1 321,05	C19
2.2.3	60505		Prise de courant sous moulure	U	3,00	82,19	246,57	C19
3	PLB		<b>Piomberie</b>		1,00	6 695,64	6 695,64	C55
3.1	50001		Installation sanitaire fonte émaillée y compris transport	U	2,00	310,08	1 820,16	C55
3.2	50004		Installation d'un receveur de douche à poser	U	2,00	835,48	1 270,98	C55
3.3	50023		Installation lavabo en porcelaine vitrifiée avec fixations	U	2,00	687,70	1 375,40	C55
3.4	50061		Bloc W.C. complet avec réservoir	U	2,00	374,63	749,26	C55
3.5	50091		Lave-mains en porcelaine vitrifiée blanche	U	2,00	146,95	293,90	C55
3.6	50002		Installation d'un évier en gré de 1, 60 double bac	U	2,00	587,98	1 175,96	C55
4	PNT		<b>Peinture</b>		1,00	1 417,47	1 417,47	C19
5	CLJ		<b>Climatisation</b>		1,00	386,40	386,40	C19

## Gestion des clients

Le fichier client permet de ranger et de rechercher aisément un client ainsi que ses devis & ses factures rattachés, l'intégration d'une gestion des règlements (Multi Banques) apporte une vision financière et précise du compte client. Grâce à un échéancier automatisé, l'entrepreneur sera au fait des entrées d'argent et des règlements clients en retard.

## Suivi des consommations/Suivi des chantiers

La saisie des consommations d'un chantier alimente en temps réel les écarts entre l'estimation du devis et le réalisé du chantier, la saisie des heures (limitée à 20 salariés) permet de contrôler et d'affiner les temps d'exécution. Le cycle des achats suit au quotidien les commandes et les bons de livraison fournisseurs. En quelques clics, vous êtes informé du bon déroulement des travaux, des contrôles des coûts des matériaux, des heures passées et des marges.

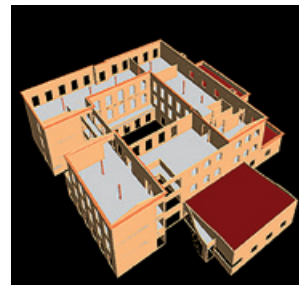
## Intégration parfaite avec le poste comptable et paie de l'entreprise.

Sage 30 Multi Devis partage les données comptables et les rubriques de paie, il envoie les factures des ventes/achats dans Sage 30 Comptabilité et la saisie des heures dans Sage Paie.

# Les modules complémentaires

## Gestion des métrés et des plans bâtiment

**Sage Métricom** divise par six le travail d'un métreur. Chaque ouvrage peut être associé à une référence de la bibliothèque de Sage 30 Multi Devis, ce qui permet un gain de temps considérable à la conception du devis. Sage Métricom calibre le plan, définit un point de base pour tous les calculs, et au fur et à mesure que l'utilisateur clique sur la table à digitaliser ou sur son écran, le plan se reconstruit, se modélise, le devis s'édifie en parallèle et garantit les calculs sans aucune erreur.



Visualisation graphique

## Gestion du SAV

Pour répondre aux attentes des métiers de services, dépannage contrat de maintenance, etc., **le module Sav de Sage 30 Multi Devis** répond précisément à la gestion des contrats de maintenance, aux interventions périodiques et à la demande de dépannages. Elle facilite le suivi commercial et technique des contrats et celui de chaque intervention. La gestion des interventions est simplifiée par un planning intégré des salariés. Une gestion des tâches automatisée permet d'alerter et d'organiser le travail journalier ou hebdomadaire des techniciens.

The screenshot shows a software interface for managing technician schedules. The main window is titled 'Planning global des dépanneurs' and displays a grid with columns for days of the week (8h to 18h) and rows for technicians. A secondary window, 'Paramétrage du planning', is open, showing settings for working hours (8h to 17h) and color-coded status indicators for free, occupied, and emergency tasks.

Dépanneur	8h	9h	10h	11h	12h	13h	14h	15h	16h	17h	18h
11000 AUGIER Michel											
110104 BERTETTO Antoine											
110201 BLOCH Jean Pierre											
20904 CHALEDARD Maurice											
110103 FOLACE Françoise											
110300 GOLAN Simon											
110400 GRAND Pierre											
110600 LAMCINT Sophie											
20905 MASSINA Guy											
110601 MELAN Jean											
110101 NAUJON Fernand											
110700 PAUL Jean Bernard											
20902 TASSIN Jean											
20901 THOYE René											
110102 VOLPCHI Bernard											

Planning des intervenants

### Focus

- Multi-sites et multi-adresses pour un même client payeur
- Liaison avec Word pour la personnalisation des contrats et de divers courriers
- Reconstitution et actualisation automatique des contrats de maintenance
- Suivi de tout le matériel installé
- Suivi de l'historique
- Facturation et gestion de stock
- Intégration directe avec les fichiers, clients, salariés, et articles de Sage 30 Multi Devis

# L'approche 100% gestion

Pour faciliter la gestion des entreprises Sage s'applique à développer ses produits suivant cinq axes fondamentaux de gestion : la maîtrise des prix, le contrôle du niveau d'activité commerciale, le maintien de la performance économique, le suivi des paiements et de la solvabilité, jusqu'aux données de la paie et des RH. Sage 30 Comptabilité, Sage Paie et l'Édition Pilotée sont donc la réponse à ces fondamentaux en complément de Sage 30 Multi Devis.

## Gestion comptable

**Sage 30 Comptabilité** garantit naturellement une bonne tenue comptable et le respect des obligations légales (IFRS et CRC 2002-10) :

- Comptabilité générale, auxiliaire et analytique.
- Lettrage et rapprochement bancaire.
- Suivi des tiers et gestion des relances clients.
- Assistant d'archivage fiscal.
- Transmission au format électronique de la déclaration de la TVA avec Sage directDéclaration.

La fonction **Synchro-compta**<sup>®</sup> vous permet d'échanger en toute simplicité vos écritures avec votre expert comptable.

**Sage 30 Comptabilité** intègre également en standard trois modules :

- La gestion des immobilisations.
- La gestion des moyens de paiement.
- La communication bancaire.

## Gestion de la paie

**Sage Paie** est une solution simple et adaptée aux besoins des entreprises du BTP ; elle assure les fonctions essentielles de la paie dans le respect du cadre légal.

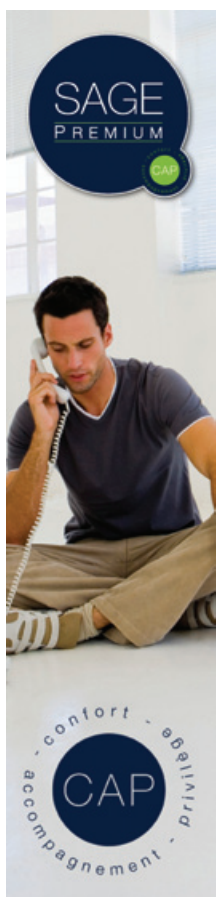
- Plan de Rubriques pré paramétré BTP et actualisé à chaque nouveauté légale : loi TEPA, allègement Fillon, chômage intempéries, abattement, frais professionnels....
- Nombreux assistants : création de dossier, préparation des bulletins, Assistant DADS-U...
- Edition des états standards : livre de paie, état des charges...
- Gestion des absences.
- Valorisation des heures supplémentaires.
- Gestion du DIF.
- Déclarations : Production des DUCS EDI, de la DADS-U (y compris DADS-U CI-BTP), attestation employeur Pôle Emploi.

Sage Paie Base convient aux entreprises du bâtiment organisées avec 2 établissements.



# Les services clients

Sage vous propose une formule d'assistance adaptée à vos besoins, pour simplifier votre gestion au quotidien et vous faire gagner du temps. Sage vous offre également la possibilité d'être rapidement opérationnel sur votre logiciel et de monter en compétence au fil du temps.



## L'assistance Premium

### Confort

Pour vous garantir un confort optimal dans l'utilisation quotidienne de vos logiciels, vous bénéficiez de :

- 100% de garantie de prise en charge Hotline,
- Coaching personnalisé réalisé par des experts des logiciels Sage,
- Mises à jour gratuites<sup>1</sup>.

### Accompagnement

Etre abonné Premium, c'est aussi recevoir un accompagnement complet et dans la durée :

- Informations sur vos logiciels Sage 24h/24,
- Information légale dédiée aux entreprises,
- 10% remise sur toutes vos évolutions fonctionnelles,
- Accès prioritaire aux formations produits.

### Privilèges

Découvrez les Privilèges Premium, les « plus » qui facilitent votre gestion au quotidien :

- Forfait Premium Sage directDéclaration, pour télédéclarer vos données fiscales et sociales<sup>2</sup>,
- Privilèges Lecteur, pour approfondir des thématiques comptables ou sociales,
- Garantie fichier Sage, pour être rassuré sur l'intégrité de vos fichiers.

<sup>1</sup> Frais de port inclus pour les envois de CD-Rom en France Métropolitaine

<sup>2</sup> Sur les logiciels en environnement Windows (TVA, DUCS, DADS-U, DUE, TDFC)

## Les prestations

Sage propose une large palette de services à distance qui vous permettent de :

- Faciliter la prise en main de votre solution,
- Approfondir la connaissance des fonctionnalités de votre solution à travers des formations spécialisées.

Au-delà du choix de votre solution, nos partenaires, revendeurs experts de nos offres ou spécialisés, vous apporteront également ce type de services.

- 
- A collection of overlapping, organic shapes in shades of orange, yellow, and light green, resembling stylized flowers or abstract figures, located on the left side of the page.
- ◆ **Siège social**  
10, rue Fructidor - 75834 Paris cedex 17
  - ◆ **Informations France**  
Tél. : 0 825 825 603\*  
\*0.15€TTC/min
  - ◆ **Informations Export**  
Tél. : +33 (0)5 56 13 88 85

[www.sage.fr/pme](http://www.sage.fr/pme)